

BIOCLEAR ML

QU'EST-CE QUE C'EST ?

- BioClear ML est un mélange spécialisé de micro-organismes et de nutriments spécialement conçu pour renforcer la biomasse des lagunes.
- BioClear ML stimule l'activité biologique dans les boues et fournit des conditions optimales pour réduire les niveaux d'odeur, de boues, de DBO et de DCO.
- Chaque gramme de BioClear ML contient 5 milliards de UFC (Unité Format Colonie)

POURQUOI JE L'UTILISERAI ?

Si vous désirez :

- Renforcer la microflore saine de vos lagunes
- Éliminer les déchets et réduire les odeurs nocives
- Augmenter l'efficacité de l'usine
- Allonger la durée de vie des lagunes facultatives
- Diminuer les niveaux de DBO, de DCO et d'autres contaminants
- Améliorer la qualité des effluents

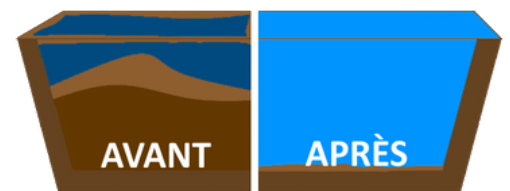
QUAND PUIS-JE L'UTILISER ? (CONDITIONS OPTIMALES)

BioClear ML est plus performant :

- Dans une fourchette de pH 6,0 à 9,0
 - Activité optimale à environ pH 7
- Dans une fourchette de température de 5°C à 40°C
 - Activité optimale à l'approche d'une température de 37°C

OÙ L'UTILISER ?

- Lagunes
- Collecteurs de graisse
- Regards
- Canalisations d'égout
- Réservoirs septiques
- Stations de relèvement



STOCKAGE

Durée de conservation

Utilisez dans un délai d'un an après ouverture.



Conservez dans un endroit frais, sec et bien ventilé



Lavez vos mains soigneusement après utilisation



Évitez la lumière directe du soleil

CLEARTECH®

Où l'eau se trouve

COMMENT DOIS-JE L'UTILISER ?

Dosage de choc

(Pour établir une population bactérienne saine)

Lagunes	6 sachets par jour pendant la première semaine (L-V)
Stations de pompage <100 000 Litres/jour	3 sachets par jour pendant la première semaine (L-V)
Stations de pompage >100 000 Litres/jour	6 sachets par jour pendant la première semaine (L-V)

* Une dose accrue est utilisée pour renforcer rapidement la biomasse dans le système

Dosage d'entretien

(Pour optimiser et maintenir une population bactérienne saine)

Lagunes	2 sachets par jour, 3 fois par semaine (L, Me, V), printemps-automne
Stations de pompage <100 000 Litres/jour	1 sachet par jour, 3 fois par semaine (L, Me, V), toute l'année
Stations de pompage >100 000 Litres/jour	2 sachets par jour, 3 fois par semaine (L, Me, V), toute l'année

* Le dosage peut varier selon le débit, le temps de rétention, et la qualité de l'eau.

SPÉCIFICATIONS

Description	Poudre granulaire fluide de couleur brune
pH d'action	7,0 à 7,5
Température	Jusqu'à 45°C
Humidité	Moins de 15 %
Masse volumique apparente	0,5 à 0,61 g/cm ³
Bactéries	5 milliards de UFC par gramme et un mélange de 5 souches
Nutriments	Nutriments et stimulants biologiques
Emballage	Seau de 10kg, 40 x 250g en sachets faciles à manipuler et solubles dans l'eau

Instructions

Lagunes: Ajouter les sachets directement à la zone de traitement du printemps à l'automne.

Stations de pompage : Pour de meilleurs résultats, mélanger la dose appropriée avec de l'eau à température ambiante, laisser reposer pendant **au moins** 30 minutes, puis ajouter le mélange au flux d'eaux usées.

Ces méthodes permettront d'atteindre une activité bactérienne optimale dans votre système. Après 1 mois d'utilisation au dosage recommandé, vous commencerez à voir des résultats positifs notables.

Pour la fiche de données de sécurité (FDS) et pour en savoir plus sur notre gamme de produits BioClear, appelez le 1-800-387-7503 ou consultez www.cleartech.ca.



Où l'eau se trouve